

BETANKUNGSSYSTEME FÜR ADBLUE® (HARNSTOFF, AUS 32)



BETANKUNGSSYSTEME FÜR ADBLUE® (AUS 32, HARNSTOFF)

Dieselmotore emittieren bauartbedingt Stickoxide, welche maßgeblich für den Abbau der Ozonschicht verantwortlich sind. Um den Ausstoß dieses klimaschädlichen Gases zu reduzieren, wurden von der Gesetzgebung Höchstgrenzen festgelegt, welche in den bekannten EURO 5 und EURO 6 – Normen definiert wurden. Um diese Grenzwerte einhalten zu können, wird in vielen modernen Dieselmotoren AdBlue® (Harnstofflösung) direkt vor dem SCR-Katalysator eingespritzt, um das klimaschädliche Stickoxid zu rund 90 % in unschädlichen Stickstoff und Wasser umzuwandeln.

ZUWAs Betankungssysteme für AdBlue® helfen Ihnen, sicher und einfach AdBlue® zu tanken.

BETANKUNGSSET3 BASIC | PRO | PRO FILTER BETANKUNGSSET DRUM FÜR HARNSTOFF (AUS 32, ADBLUE®)

BESONDERS GEEIGNET FÜR IBC UND KLEINERE CONTAINER

- / leistungsfähige trocken selbstansaugende Membranpumpe
- / digitales Zählwerk K24 (PRO und PRO FILTER)
- / Ansaugschlauch mit Schnellkupplung (BASIC, PRO und PRO FILTER)
- / 6 m Abfüllschlauch
- / automatische Zapfpistole (BASIC PLUS, PRO und PRO FILTER) oder manuelle Zapfpistole (BASIC und DRUM)
- / Zapfpistolenhalter mit Tropfenfänger
- / Ansaugrohr und AF2 Anschluss (DRUM)



Besonders für Betriebe mit Nutzfahrzeugen oder landwirtschaftlichen Fahrzeugen mit SCR-Katalysatoren sind ZUWA-Betankungssets für AdBlue® erste Wahl. Unsere Betankungssets reduzieren nicht nur den Aufwand an einer Tankstelle AdBlue® tanken zu müssen, sie reduzieren auch das Risiko beim Nachfüllen aus Kanistern die Fahrzeuge zu verschmutzen oder durch getrocknetes, verschüttetes AdBlue® zu beschädigen. Hinzu kommt noch die Kostenersparnis, beim Kauf von AdBlue® in großen Mengen, beispielsweise im Fass oder IBC-Container.



Trolley mit Betankungsset3



Für LKW und Traktoren

Betankungsset DRUM (ohne Fass)
auch mit automatischer Zapfpistole (DRUM PLUS)

ERWEITERUNGSEINHEIT PKW

FÜR BETANKUNGSSETS ZUR IBC-MONTAGE

- / mit einem System PKW und LKW mit AdBlue® betanken
- / automatische Zapfpistole PKW mit Volumenstromschalter
- / Zapfpistolenhalterung und Tropfenfänger aus Kunststoff
- / Kugelhahn zum Umstellen auf PKW- bzw. LKW-Betankung
- / Platte für seitliche Montage am IBC-Container



3D-FILTER

Die Umgebungsbedingungen beim Umfüllen und Betanken von AdBlue® zählen zu den wichtigsten Ursachen für die Verschmutzung der Flüssigkeit. AdBlue® kann verunreinigt werden, es können sich Verunreinigungen bilden oder kristallisieren. Daher ist ein Hochleistungsfilter wichtig, der alle Partikel in der Flüssigkeit filtern und entfernen kann. Der dafür entwickelte 3D-Filter sorgt für qualitativ hochwertige Produktabgabe und trägt so zu einer langen Lebensdauer des Katalysators bei.

Der 3D-FILTER ist ein innovativer Filter mit einer herausnehmbaren Polypropylen-Kartusche mit 3 progressiven Stufen und einer Filtrationseffizienz von 200µ. Er verfügt über einen 1" Ein-/Auslass zur einfachen Installation und größtmögliche Kompatibilität mit allen zur Zeit auf dem Markt erhältlichen AdBlue®/DEF-Spendern.

Weiteres Zubehör für Harnstoffe und AdBlue® finden Sie auf der Seite 11.

EIGENSCHAFTEN

- / 3-stufige Filtration
- / widerstandsfähiges Gehäuse
- / austauschbare Kartusche
- / Durchflussmenge: 38 l/min
- / bis zu 12 bar



3D-Filter (AUS 32, AdBlue®),
70 µF
Art.-Nr. P611D00



3D-Filter
Ersatz-Filter
Art.-Nr. P611D10

ARTIKELBEZEICHNUNG	ZAPFPISTOLE			ZÄHLWERK	3D-FILTER	ART.-NR.
	MANUELL KUNSTSTOFF	AUTOMATISCH EDELSTAHL	AUTOMATISCH KUNSTSTOFF			
Betankungsset DRUM	✓	—	—	—	—	81606
Betankungsset DRUM PLUS	—	✓	—	—	—	81606AZZU
Betankungsset3 BASIC	✓	—	—	—	—	81615
Betankungsset3 BASIC PLUS	—	✓	—	—	—	81618
Betankungsset3 BASIC KS325	—	—	✓	—	—	81618KS325
Betankungsset3 PRO	—	✓	—	K24	—	81614
	—	—	✓	K24	—	81614KS325
Betankungsset3 PRO FILTER	—	—	✓	K24	✓	81620KS325
Erweiterungseinheit PKW	—	—	✓	—	—	89001A
Trolley für Betankungsset	für 200 Liter Fässer					P12681

TANKSYSTEM DELPHIN PRO

DELPHIN PRO – BEFÜLLSTATION ZUR ADBLUE®

Das System erfüllt alle Anforderungen der Autowerkstätten, ist leicht transportierbar und ermöglicht ein sicheres Betanken der Fahrzeuge mit AdBlue®. Auf einfachen Knopfdruck wird die Elektropumpe eingeschaltet und tankt das Fahrzeug vollautomatisch auf. Das robuste und verstellbare Gestell kann 60- sowie 200-L-Fässer aufnehmen.

AUSSTATTUNG

- / Universaler ISO-Ausgabeanschluss für alle Pkw-Fahrzeigtanks und Kleintransporter
- / Zählwerk mit 6-stelligem Gesamtwert, 5-stelligem Teilwert kalibrierbar, nicht eichfähig
- / Befülladapter mit selbstreinigendem Füllstandssensor (100 % wartungsfrei) und 2 m Abgabeschlauch
- / einstellbare Förderleistung von 3 bis 11 l/min.
- / AF2-Adapter und Ansaugschlauch zur Pumpe

- / geschlossenes System
- / kein Überfüllen
- / kein Nachtropfen
- / vollautomatische Betankung auf Knopfdruck



Für PKW und Transporter

DELPHIN PRO_X – NEUESTE INNOVATION VON ADBLUE® BETANKUNGSANLAGEN:

Voreinstellung, automatische Volumenstromregelung und visuelle Diagnosemeldungen sind nur einige der wichtigsten neuen Leistungsmerkmale. Die Abgabeeinheiten sind in Wechsel- und Gleichspannungsausführung erhältlich und dank des robusten und verstellbaren Gestells kann dieses 60 und 200-L-Fässer aufnehmen.



VOREINSTELLUNG

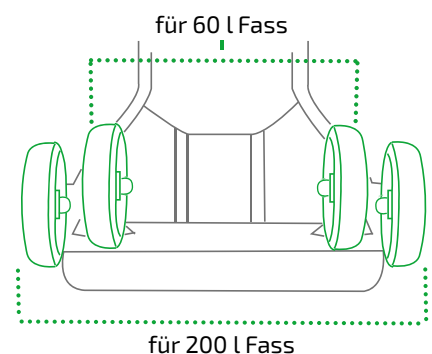
DELPHIN PRO_X ermöglicht die präzise Voreinstellung der Gesamtmenge an AdBlue®, die in den Tank eingefüllt werden soll.

VOLUMENSTROM

Der Volumenstrom lässt sich beim DELPHIN PRO_X von 2 l/min auf maximal 15 l/min einstellen, um eine vollständige Kompatibilität mit allen Fahrzeugen zu gewährleisten und schnelles und sauberes AdBlue® Betanken zu ermöglichen.

AUTOMATISCHE ANPASSUNG

DELPHIN PRO_X verfügt über eine integrierte Funktion zum automatischen Anpassen des Volumenstroms an den jeweiligen Fahrzeigtank.



DELPHIN PRO_X ist auch als netz unabhängige 12 V-Version erhältlich (Batterieladung reicht für ca. 50 Betankungsvorgänge).

DELPHIN PRO IBC IST EINE KOMPAKTE UND PROFESSIONELLE LÖSUNG FÜR FESTINSTALLATIONEN ZUR ADBLUE®-AUTOBETANKUNG.

DELPHIN Pro IBC besitzt sämtliche Leistungsmerkmale des DELPHIN PRO AC und eignet sich für alle Situationen mit höherem AdBlue®-Verbrauch.



ERGONOMISCHES HALTERUNGSSYSTEM

DELPHIN Pro IBC lässt sich an IBC-Tanks hängen und dank des Schließbügelsystems ist eine maximale Sicherheit und Zuverlässigkeit gewährleistet. Der integrierte Handgriff ermöglicht ein einfaches und sicheres Anheben.

FLACHER BODEN

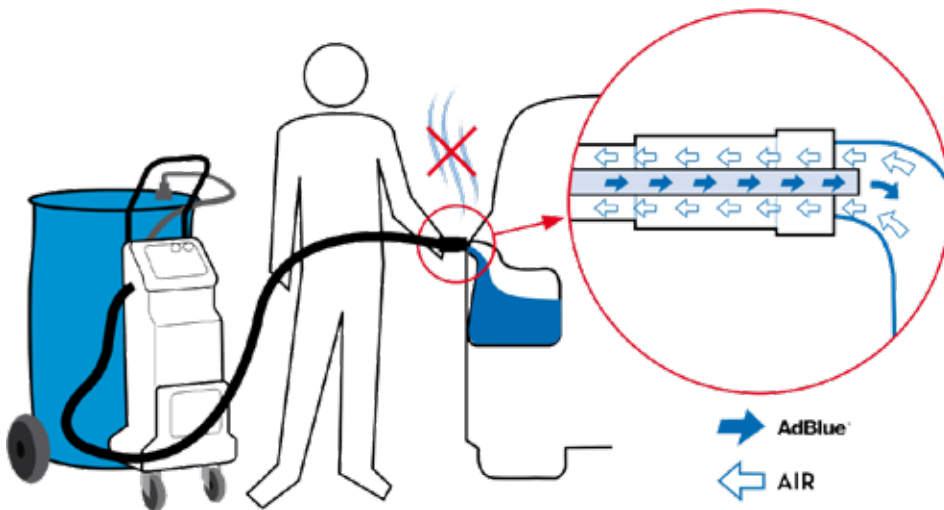
Der speziell entwickelte flache Boden ermöglicht es, DELPHIN PRO IBC während des IBC-Tankwechsels oder einer anderen Tätigkeit fest auf dem Boden zu platzieren.

WANDMONTAGESATZ

DELPHIN PRO IBC kann auch mit einem speziellen Montagesatz (optional) an der Wand installiert werden, der für maximale Stabilität und korrekte Befestigung des Gerätes sorgt und eine sichere Betankung gewährleistet.

SCHLAUCHHALTERUNG

DELPHIN Pro IBC verfügt über einen speziellen Haken zum Aufwickeln des Schlauchs.



"CLOSED SYSTEM"

Bei dieser innovativen Ausführung treten keine Dämpfe und somit Gerüche aus. Das AdBlue® wird so außerdem vor Verschmutzung von außen geschützt. Die sich im Tank des Fahrzeugs befindliche Luft wird während des Tankvorgangs in das AdBlue®-Fass umgeleitet.

- / geschlossenes System
- / kein Überfüllen
- / kein Nachtropfen
- / vollautomatische Betankung auf Knopfdruck

ARTIKELBEZEICHNUNG	VOLUMENSTROM	ANSCHLÜSSE	VOREINSTELLUNG	ART.-NR.
DELPHIN PRO	3-11 l/min	AF2	✗	81610P
DELPHIN PRO_X	2-15 l/min	AF2	✓	81610PX
DELPHIN PRO_X DC Batterie und Ladegerät	2-15 l/min	AF2	✓	81610PDC12X
DELPHIN PRO IBC	3-11 l/min	AF2 / SEC	✗	81610PIBC

FAHRBAHRE TANKSTELLE FÜR ADBLUE® – BETANKUNG VON ALLEN FAHRZEUGTYPEN

Der Flipper ist das universelle Tanksystem zum Betanken von AdBlue®: Ein leichtes und handliches System, einfach in der Bedienung und mobil einsetzbar.

Es kombiniert den universellen Ausgießer der Zapfpistole des Betankungssets mit der angepassten Förderleistung des DELPHIN in einem Gerät. Somit ist es möglich, jede Fahrzeugklasse zu betanken.

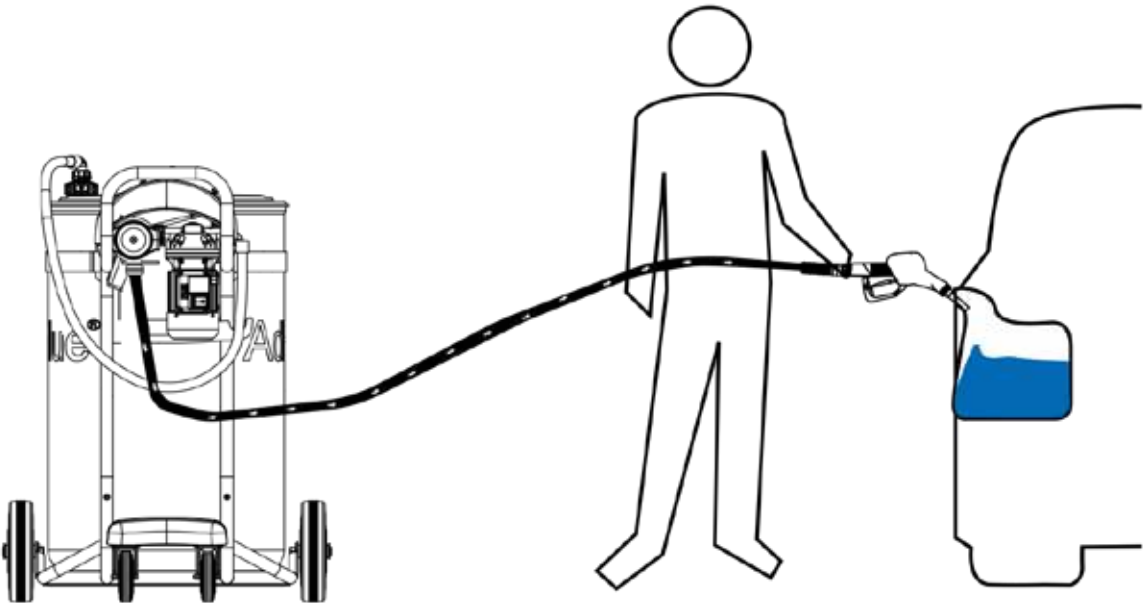
AUSSTATTUNG

- / robustes Fahrgestell für 200 l Fass für AdBlue®
- / spezielle automatische Zapfpistole mit Zählwerk (P61722) ermöglicht auch die PKW-Betankung
- / Abgabeschlauch 2,2 m (¾")
- / AF2-Kupplung und Ansaugschlauch zur Pumpe
- / Steigleitung im Fass
- / 4 m Kabel mit Stecker

Für PKW, Transporter und LKW



ARTIKELBEZEICHNUNG	MOTOR			U/MIN	FÖRDERLEISTUNG MAX.	FÖRDERDRUCK MAX.	ART.-NR.
	KW	V	A				
FLIPPER für Harnstoff (AUS 32, AdBlue®)	0,4	230	1,95	1450	3,5-10 l/min	1,9 bar	81611



TAUCHPUMPE FÜR HARNSTOFF (AUS32) ADBLUE®

Diese Tauchpumpe ist die erste Ihrer Art – speziell für Abgabesysteme für AdBlue® entwickelt und getestet.

Die integrierte Kreiselpumpe ist mit einem Turbinenregenerator mit Rückschlagventil und einem eingebautem innovativen Druckregelungssystem ausgestattet, das die Durchflussleistung optimiert. Die kompakte Größe und das spezielle Pumpendesign ermöglichen eine einfache Installation und eine nahezu vollständige Entleerung des vorgesehenen Installationstanks.

Das spezielle Anschlusssystem **SUBLOCK** ist auf Anfrage erhältlich. Diese ermöglicht es z. B. Druckleitung, Stromversorgung, Füllstandsanzeige, Durchflussmesser über einen zentralen Punkt anzuschließen. Somit ist es ein praktisches Befestigungssystem, das mögliche Transportschäden am Tank und an der installierten Pumpe vermeidet, da es bewegungs- oder schwingungsbedingte Stöße begrenzt.

Es ist so konzipiert, dass es mit den wichtigsten auf dem Markt erhältlichen Tanks kompatibel ist.

AUSSTATTUNG

- / Rückschlagventil
- / innovatives integriertes Druckregelsystem
- / Abschalttimer
- / 5 m Kabel, ohne Stecker
- / Schutzart IP68 , Betriebsart S1

Eine Absaugung bis zu einem Flüssigkeitsstand von 30 mm möglich

DIE AUSSTATTUNG IM DETAIL**Edelstahlfilter**

Durch ein Edelstahlsieb wird die Pumpe vor möglichen Partikeln in der Flüssigkeit geschützt.

**Bypass Ventil**

Dank dieses Druckregelungssystems wird die Leistung optimiert und so der Energieverbrauch reduziert.

**Rückschlagventil**

Mit dem Rückschlagventil wird es ermöglicht, den Durchfluss in eine Richtung zu lenken und so einen Rückfluss zu verhindern.

**SUBLOCK**

Anschlusssystem zum Anschließen der Schläuche und Kabel an der Pumpe. Übersicht über z. B. Förderleitung, Stromversorgung usw. wird ermöglicht.

ARTIKELBEZEICHNUNG	MOTOR			U/MIN	FÖRDERLEISTUNG MAX.	FÖRDERDRUCK MAX.	ART.-NR.
	KW	V	A				
Tauchpumpe für Harnstoff (AUS 32, AdBlue)	0,37	230	3,7	2900	35 l/min	1,8 bar	P2036
mit SUBLOCK System							P206A0

HAND- UND MEMBRANPUMPEN



HANDPUMPE FÜR IBC-TANKS

- / Halteblech aus Edelstahl mit Befestigungsstruktur für die Seitenmontage an den gängigsten IBC-Behältern
- / 1 m Ansaugschlauch
- / 2,5 m Abfüllschlauch
- / mit Edelstahl Auslauf
- / 3D-Filter (Art.-Nr.: P332B1)

ARTIKELBEZEICHNUNG	AUSSTATTUNG	ART.-NR.
Handkurbelpumpe (für IBC-Tanks)	1 m Ansaugschlauch, 2,5 m Abfüllschlauch und Edelstahl Auslauf	P332B0
	zusätzlich mit 3D-Filter	P332B1

HANDPUMPE FÜR FÄSSER

- / Max. Fördermenge 38 l pro 100 Drehungen
- / mit 2" BSP-Anschluss und Mauser- und Greif-Adapter
- / Werkstoff Pumpengehäuse: Edelstahl
- / inkl. Ansaugrohr und 2,5 m Abfüllschlauch mit Edelstahlausgießer



Handkurbelpumpe



Handpumpe

ARTIKELBEZEICHNUNG	AUSSTATTUNG	ART.-NR.
Handkurbelpumpe (für Fässer)	mit 2,50 m Schlauch mit Mauser- und Greif- Adapter für Fassmontage	P332A90
Handpumpe (für Fässer)	ohne Schlauch	120614
	mit 3 m Schlauch mit Mauser- und Greif-Adapter	120615

MEMBRANPUMPEN

Diese Membranpumpen sind speziell für den Einsatz mit AdBlue® entwickelt und abgestimmt worden. Sie bestehen durch optimale Beständigkeit und sind deshalb in verschiedenen Ausführungen bei allen AdBlue®-Systemlösungen (Betankungssets, DELPHIN PRO, Flipper) verbaut.

- / Nippel für 3/4" Schlauchanschlussstück
- / keine dynamischen Dichtungen
- / 2 m Kabel mit Stecker
- / DC-Pumpe mit Griff erhältlich
- / eingebautes Bypassventil
- / Gehäuse (Membran) aus Polipropylen



AC Pumpe



DC Pumpe

PUMPEN FÜR ADBLUE®	VOLT	FÖRDERLEISTUNG MAX.	FÖRDERDRUCK MAX.	ARBEITSZYKLUS	ART.-NR.
AC-Pumpe	230	34 l/min	1,5 bar	20 min	P20310
DC-Pumpe	12	36 l/min	1,5 bar	20 min	P20400
	24	36 l/min	1,5 bar	20 min	P20410

IMPELLERPUMPE NIROSTAR

Trocken selbstansaugende und wartungsfreundliche Impellerpumpe aus hochwertigem Edelstahl für 230/400 V oder Batteriebetrieb mit 12/24 V.

- / Förderleistung bei Harnstoff bis zu 45 l/min
- / besonders geringes Gewicht
- / hoher Druck
- / Links-/Rechtslauf
- / spezielle Fittings
- / Optional mit digitalem Zählwerk, Druckschalter oder Trockenlaufschutz erhältlich



12/24 V Version

ADBLUE® IMPELLERPUMPEN	MOTOR			U/MIN	FÖRDERLEISTUNG MAX.	FÖRDERDRUCK MAX.	ART.-NR.
	KW	V	A				
Nirostar 2000-B AC	0,56	230	4,3	2850	45 l/min	4 bar	13218116331-ADBLUE
Nirostar 2000-B DC	0,35/0,45	12/24	12/15	980/1700	16/32 l/min	1,5/2,5 bar	13218111312-ADBLUE



FLÜGELZELLENPUMPE SIMPLEXBLUE

- / mit integriertem By-pass und Entlüftungsventil
- / Werkstoff Pumpengehäuse: Edelstahl
- / Betriebsart S2
- / Gleitringdichtung Keramik/NBR
- / 1,5 m Kabel und Klemmen

ARTIKELBEZEICHNUNG	MOTOR			U/MIN	FÖRDERLEISTUNG MAX.	FÖRDERDRUCK MAX.	ART.-NR.
	KW	V	A				
SimplexBlue Delux DC 35, 24 V	0,2	24	12,5	5150	30 l/min	2 bar	ZUETP0040

MEMBRANPUMPEN

Die selbstansaugende, blockiersichere Pumpe ist ideal für sicheren und effizienten Transfer von Wasser, Frostschutz oder AdBlue®. Sie ist aus robustem Technopolymer gefertigt, leicht wartbar dank schnellem Zugang und verfügt über ein Anti-Blockiersystem, das Luftverbrauch und Geräuschpegel reduziert.

Die Heavy-Duty-Bauweise macht sie langlebig und wartungsarm, perfekt für anspruchsvolle Einsätze. Ihre zuverlässige Lösung für effizienten AdBlue®-Transfer – robust, wartungsarm und auf höchstem Niveau!

- / Atex II 3/3 GD
- / Werkstoff Pumpengehäuse: Polypropylen
- / Werkstoff Membrane:
Hytel (Luftseite) / PTFE (Flüssigkeitsseite)
- / auch einsetzbar für: Frostschutz, Wasser



MP 50

MP 160

PUMPEN FÜR ADBLUE®	FÖRDER- LEISTUNG MAX.	FÖRDERDRUCK MAX.	ANSCHLÜSSE	DRUCKLUFT- ANSCHLUSS	GEWICHT	ART.-NR.
MP 50	50 l/min	7 bar	½" IG	¾"	4,2 kg	PMP80800
MP 160	160 l/min	7 bar	1" IG	¾"	11,2 kg	PMP80820

ZUBEHÖR FÜR HARNSTOFF (AUS 32, ADBLUE®)

ZAPFPISTOLEN



Edelstahl
manuell



Edelstahl
automatisch



Kunststoff
automatisch*



Kunststoff automatisch
mit Zählwerk*

ZAPFPISTOLEN FÜR ADBLUE®	DURCHFLUSSMENGE	ANSCHLÜSSE	ART.-NR.
Edelstahl manuell	80 l/min	¾" Tülle	131120
Edelstahl automatisch	40 l/min	¾" Tülle	131109ZU
Edelstahl mit Bauartzulassung	40 l/min	¾" Tülle	131029GN
Kunststoff automatisch	15–45 l/min	¾" Tülle	P61700
Kunststoff automatisch mit Zählwerk	15–45 l/min	¾" Tülle	P61701
Kunststoff automatisch*	5–27 l/min	¾" Tülle	P61721
Kunststoff automatisch mit Zählwerk*	5–27 l/min	¾" Tülle	P61722

ZÄHLWERK/ADAPTER



K24 mit
drehbarem Display



Betankungsschutz-Set
(P19174)

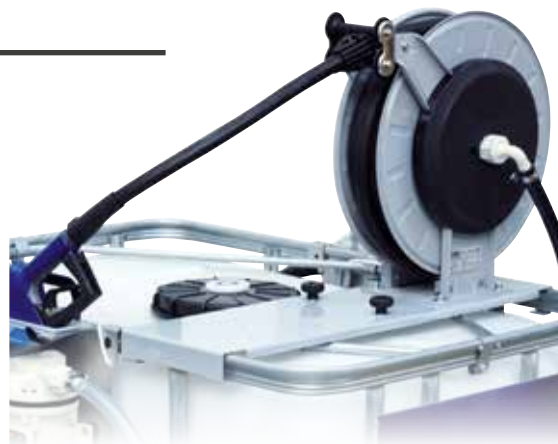
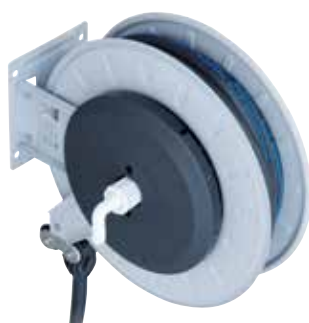
ZÄHLWERKE	DURCHFLUSSMENGE	FÖRDERDRUCK MAX.	ANSCHLÜSSE	GEWICHT	ART.-NR.
K24 für AdBlue®	5-100 l/min	10 bar	1" AG x 1" AG	0,4 kg	1318170
K24 Pulser für AdBlue®	5-100 l/min	10 bar	1" AG x 1" AG	0,4 kg	1318172
Adapter Edelstahl	✗	✗	1" IG x 1" IG	✗	P16073

*speziell für die PKW-Betankung

SCHLAUCHHASPELN FÜR ADBLUE® (HARNSTOFF)

Leicht zu handhaben – mit starrer oder drehbarer Befestigungsplatte

- / Einklemmungsschutz
- / Schwenkarm (optional)
- / Schlauchanschluss ein/aus ¾"
- / drehbarer Anschluss am Eingang
- / Schlauchlänge max. 8 m/15 m (Ø ¾")



SCHLAUCHHASPELN FÜR ADBLUE®	AUFROLL-LÄNGE	SCHLAUCH	DRUCK-VERLUST	MAX. BETRIEBSDRUCK	GEWICHT	ART.-NR.
Schlauchhaspel ¾"	8 m Schlauch	✗	0,1 bar bei 35 l/min	10 bar	15 kg	P750060
Schlauchhaspel ¾"	8 m Schlauch	✓	0,4 bar bei 35 l/min	10 bar	18 kg	P750070
Schlauchhaspel ¾"	15 m Schlauch	✓	0,6 bar bei 35 l/min	10 bar	25 kg	P75011
Konsole für Schlauchhaspel (IBC) Aufbau	für alle Schlauchhaspel für AdBlue					P17275
Schwenkarm für Schlauchhaspel						P17317



GRAVITY-BETANKUNGSSET
Manuelle Zapfpistole mit IBC-Tankbodenanschluss
Art.-Nr.: P15517



SAUGSCHLAUCH
mit IBC-Tankbodenanschluss und Rückschlagventil
Art.-Nr.: P15515



AF2 ANSCHLUSS
Art.-Nr.: P20189
– 56 x 4 buttress 1" BSP
Art.-Nr.: P20190
– 2" buttress 1" BSP
Art.-Nr.: P20257
– 2" BSP 1" BSP
Art.-Nr.: P20258
– 2" 70x6 1" BSP (mit Fassadapter)



SAUG-ANSCHLÜSSE
SEC, HDPE Plastik für CDS-Saugschlauch
Art.-Nr.: P15452



ANSAUGROHR
mit SEC/CDS Deckel
Art.-Nr.: P15606
– AG Greif
Art.-Nr.: P156062
– AG 2" BSP

ANSCHLÜSSE, SCHLÄUCHE UND FILTER



M1" BSP x $\frac{3}{4}$ "
Art.-Nr.: P15522



90°
 $\frac{3}{4}$ " x M1" BSP
Art.-Nr.: P15485



90°
 $\frac{3}{4}$ " x F1" BSP
Art.-Nr.: P15484



M/F 1" BSP
Art.-Nr.: P15776



1" F BSP
Art.-Nr.: P16433



1" F BSP
Art.-Nr.: P16434



1" F BSP x $\frac{3}{4}$ "
Art.-Nr.: P16435



Drehanschluss
Edelstahl
M $\frac{3}{4}$ " BSP x $\frac{3}{4}$ "
Art.-Nr.: P14132



Gummschutz für
Drehanschluss
Art.-Nr.: P16497



EPDM
Saugschlauch $\frac{3}{4}$ "
Art.-Nr.: P14124
EPDM
Druckschlauch $\frac{3}{4}$ "
Art.-Nr.: P141255



EPDM
Ansauggarnitur
mit Fußventil,
Länge 1,5 m
Art.-Nr.: P14146

Weiteres Zubehör finden Sie auf unserer Webseite unter www.zuwa.de.





ZUWA-Zumpe GmbH
Franz-Fuchs-Str. 13 – 17
D-83410 Laufen
Tel.: +49 (0) 8682 8934-0
E-Mail: info@zuwa.de
Web: www.zuwa.de



Mich gibts auch digital